

G010

010

025

030

EA

EB

050

100

200

JA

JC

JE

G110

G180

110

180

112

182

F

240

PA

PB

300

430

600

高频

圆形

气压

传动阀

单向阀

梭阀

快速

排气

手动·

机械阀

TAC

方形

真空阀

圆形

真空阀

PC

配线

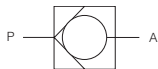
电缆

组件

单向阀

C1、C125、C250、C375、C500

表示符号



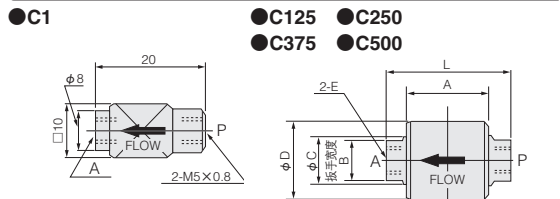
式样

项目	型号	C1	C125	C250	C375	C500
配管连接口径		M5 × 0.8	Rc 1/8	Rc 1/4	Rc 3/8	Rc 1/2
有效流通面积 [Cv值]	mm ²	2.5 [0.12]	6.0 [0.30]	14 [0.72]	74 [3.7]	
使用流体		空气				
使用压力范围	MPa	0.03~0.9	0.07~0.9			
保证耐压	MPa	1.35				
使用温度范围 (环境介质及使用流体)	°C	0~60				
加油		不需要				
质量	g	7	40	120	260	

订货符号

配管连接口径
1: M5 × 0.8
125: Rc 1/8
250: Rc 1/4
375: Rc 3/8
500: Rc 1/2

尺寸图 (mm)



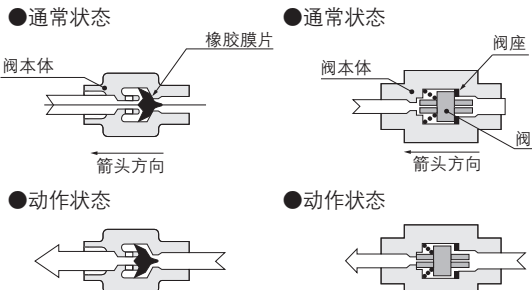
型号	E	L	A	B	C	D
C125	Rc 1/8	43	27.5	14	15	26
C250	Rc 1/4	62	40	24	26	38
C375	Rc 3/8	85	49	32	34	50
C500	Rc 1/2	85	49	32	34	50

标准价格 (例)

C1	1,550日元
C125	2,400日元
C250	3,200日元
C375	5,000日元
C500	5,000日元

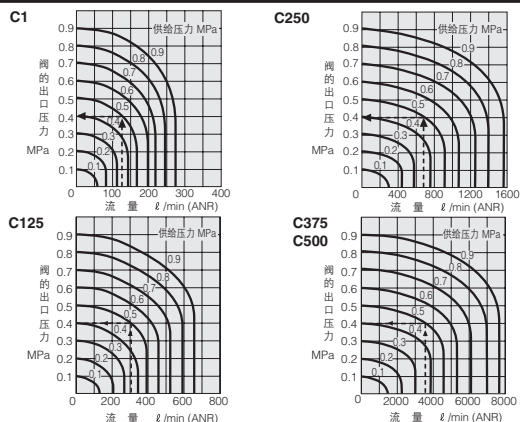
动作原理图及主要部件材料

C1 C125、C250、C375、C500



项目	型号	材料		
		C1	C125 C250	C375 C500
本体		黄铜	铝合金 (阳极化)	
阀体		合成橡胶	尼龙	铝合金 (阳极化)
阀座		黄铜	合成橡胶	

流量特性



读图方法 (C375, C500)
供给压力0.5MPa、流量3680 ℓ/min (ANR) 时阀的出口压力是0.4MPa。

使用注意事项

如果P和A之间没有0.07MPa以上的压力差, 则会漏气。因此, 保持气缸等的压力时, 请降低P侧的压力。

使用示例

