



主页 提供CAD图形数据目录。



# KOGANEI

## 调质·辅助·真空设备综合目录

SPEED CONTROLLERS, MUFFLERS,  
EXHAUST FILTERS,  
AIR-HYDRO CONVERTERS, AIR BLEEDERS,  
HOLDERS AND COLUMN TUBES, AIR INDICATORS

节流阀  
消声器·排气过滤器  
气液转换器·排气阀  
托架&柱形管·空气指示器

## INDEX

**RoHS指令对应产品** 替换内容及时间请参照前附第30页。

|             |     |
|-------------|-----|
| 节流阀         |     |
| TSCO系列      |     |
| 式样·订货符号·尺寸图 | 460 |
| TSC系列       |     |
| 式样·订货符号     | 461 |
| 尺寸图         | 462 |
| SC系列        |     |
| 式样·订货符号     | 463 |
| 尺寸图         | 464 |
| SCL系列       |     |
| 式样·订货符号·尺寸图 | 465 |
| KSC系列       |     |
| 式样·订货符号     | 466 |
| 尺寸图         | 467 |
| 消声器         |     |
| 树脂制         | 468 |
| 黄铜制         | 470 |
| 排气过滤器       |     |
| 式样·订货符号     | 471 |
| 尺寸图·选型参考表   | 472 |
| 气液转换器       |     |
| 式样·订货符号     | 473 |
| 选型要领        | 474 |
| 尺寸图         | 475 |
| 使用要领及注意事项   | 476 |
| 排气阀         |     |
| 式样·订货符号     | 477 |
| 使用要领及注意事项   | 478 |
| 托架&柱形管      |     |
| 订货符号·尺寸图    | 479 |
| 压缩空气指示器     | 481 |

**注意** 使用前请务必参阅前附第52页的【安全注意事项】。

空气调质  
小型FR  
汇流板R  
大型  
F、R、L  
主回路  
冷却式  
分离器  
冷凝水F  
压力计  
膜式  
干燥机  
在线式F  
净化  
管路F  
小型  
精密R  
不锈钢R  
精密不  
锈钢R  
电一空R  
QJ标准  
QJ迷你  
TAC接头  
QJ旋转  
带截止  
阀QJ  
供气管  
接头  
插头  
QJ节流阀  
节流阀  
手动阀  
单向阀  
QJ调压阀  
小型FR  
功率  
调压阀  
气管  
压力开关  
阻尼器  
C-R  
节流阀  
消声器·  
排气过滤器  
气液转换器·  
排气阀  
托架&  
柱形管  
指示器  
缓冲器  
导链  
阀组  
发生器  
多段式  
发生器  
真空吸盘  
真空R  
非接触  
传感  
控制器  
净化程序

# 压缩空气指示器

空气压力显示器

M5×0.8,R1/8 (M5×0.8)

- 空气指示器会在气动回路中通过切换颜色来显示气压的有无。
- 会进行所加压管道的确认、运行状态、以及运行结束后的确认。
- 小金井的空气指示器采用了完全切换颜色的设计，因此显示清晰明确。

## 表示符号



## 式样

| 项目     | 型号     | KIS-R      | KIS-G | KIL-R               | KIL-G |
|--------|--------|------------|-------|---------------------|-------|
| 配管连接口径 |        | M5 × 0.8   |       | R1/8及M5 × 0.8 (内螺纹) |       |
| 使用流体   |        | 空气         |       |                     |       |
| 使用压力范围 | MPa    | 0.15 - 0.9 |       | 0.1 - 0.7           |       |
| 保证耐压   | MPa    | 1.3        |       |                     |       |
| 使用温度范围 | °C     | 0 ~ 60     |       |                     |       |
| 最高运行频率 | Hz     | 5          |       | 3                   |       |
| 加油     |        | 需要         |       |                     |       |
| 显示颜色   | 无空气压力时 | 无          | 无     | 绿                   | 红     |
|        | 有空气压力时 | 红          | 绿     | 红                   | 绿     |
| 本体材料   |        | 黄铜         |       | 铝合金                 |       |
| 质量     | g      | 5          |       | 86                  |       |

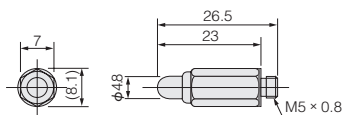
### 销售单位

KIS以5个为一套。计算订货量请将5个作为 [1] 单位。

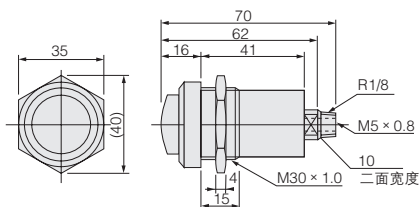
KIL的销售单位为1个。

## 尺寸图 (mm)

### ●KIS



### ●KIL



KIL



KIS

标准价格 (例)  
KIS-R 2,750日元  
(1袋内装10个)

|           |
|-----------|
| 空气调质      |
| 小型FR      |
| 汇流板R      |
| 大型 F.R.L. |
| 主回路       |
| 冷却式分离器    |
| 冷凝水F      |
| 压力计       |
| 膜式干燥机     |
| 在线式F      |
| 净化管路F     |
| 小型精密R     |
| 不锈钢R      |
| 精密不锈钢R    |
| 电一空R      |
| QJ标准      |
| QJ迷你      |
| TAC接头     |
| QJ旋转      |
| 带截止阀QJ    |
| 供气管接头     |
| 插头        |
| QJ节流阀     |
| 节流阀       |
| 手动阀       |
| 单向阀       |
| QJ调压阀     |
| 小型FR      |
| 功率调压阀     |
| 气管        |
| 压力开关      |
| 阻尼器 C-R   |
| 节流阀       |
| 消声器·排气过滤器 |
| 气源转换器·排气阀 |
| 托架&柱形管    |
| 指示器       |
| 缓冲器       |
| 导链        |
| 阀组        |
| 发生器       |
| 多段式发生器    |
| 真空吸盘      |
| 真空R       |
| 非接触       |
| 传感器       |
| 净化程序      |